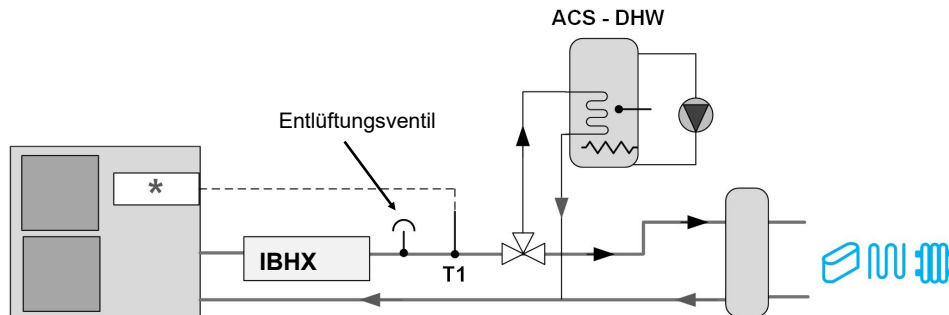


# DE

Lesen Sie vor der Durchführung jeglicher Arbeiten sorgfältig die mit dem Gerät gelieferte Bedienungsanleitung.  
Diese Komponente und diese Anleitung sind ausschließlich für die Verwendung in Verbindung mit einem Gerät desselben Herstellers konzipiert. Diese Arbeiten dürfen nur von einem qualifizierten Techniker durchgeführt werden, der über die möglichen Risiken im Zusammenhang mit dem Gerät unterrichtet wurde.

Die elektrischen Arbeiten müssen von qualifizierten Elektrofachkräften mindestens nach IEC 60364 durchgeführt werden.  
Bei den Arbeiten sind die örtlichen Sicherheitsvorschriften zu beachten.  
Trennen Sie vor dem Start die Stromzufuhr zum Gerät.  
Prüfen Sie, ob das Erdungssystem vorhanden und wirksam ist.

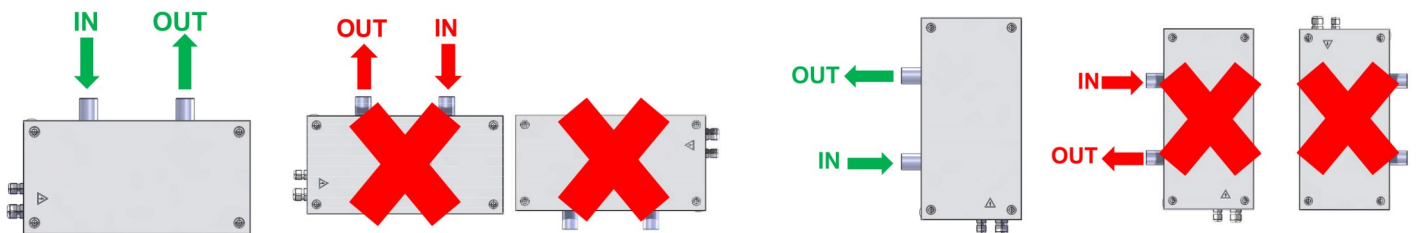


\* Informationen zu den elektrischen Anschlüssen finden Sie in der Bedienungsanleitung des Geräts.

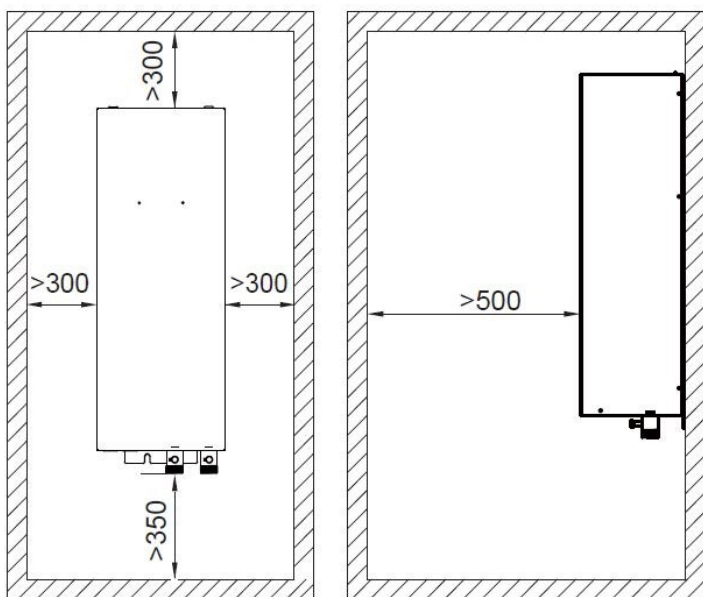
**!** Separat mitgeliefertes Zubehör = Systemtemperaturfühler T1 (mit Adaptern für Tsolar, T5 und Tw2 geliefert, die nicht verwendet werden)

**!** Entlüftungsventil  
Installieren Sie die höchsten Punkte der Rohre so, dass die Luft aus dem Kreislauf entweichen kann.

Position



Beim Einbau sind folgende Abstände einzuhalten



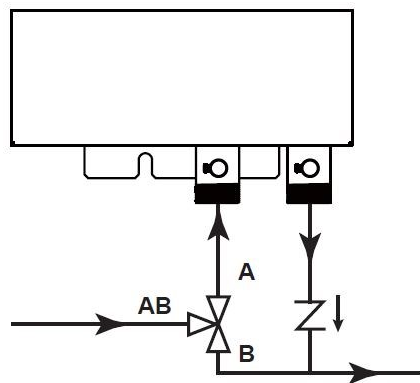
(unit: mm)

Das Heizgerät ist nur für die Wandmontage in Innenräumen vorgesehen.  
Vergewissern Sie sich, dass die Installationsfläche eine ebene und senkrechte, nicht brennbare Wand ist.

## Minstdurchfluss

Bei der Installation der Zusatzheizung im System ist darauf zu achten, dass der erforderliche Mindestwasserdurchfluss jederzeit gewährleistet ist.  
Weitere Informationen finden Sie in der Installationsanleitung des Außengeräts.



3-Wege- oder 2-Wege-Installation aufwärts



Die Funktion des 3-Wege-Ventils besteht darin, die Wasserleitung umzuschalten. Im Heiz- oder Warmwassermodus fließt das Wasser von AB nach A; im Kühlmodus fließt das Wasser von AB nach B. Wenn sich das Außengerät im Kühlbetrieb befindet, kann es zu Kondensation kommen. Sorgen Sie daher für einen Bypass, indem Sie einen Ventilsatz am Wassereinlass der Zusatzheizung installieren. Anweisungen finden Sie in der Anleitung für Installateure. Installieren Sie KEINEN anderen Ventilsatz als den, der in der Anleitung für den Installateur angegeben ist.

Elektrischer Anschluss

- Zusammensetzung des Kits:**
- 1 x Temperaturfühler T1 10m (einen Fühlerhalter vorsehen)
  - 1 x 10A Sicherungen
  - 1x Kabel für CN11 (3m)


-  Stromversorgung entfernen
-  Fügen Sie Sicherungen entsprechend der gewünschten Leistung (kW) hinzu

FU1 (Sicherungen)		POWER (KW)		TOTAL PO- WER
1x10A	STD	2KW	=	2KW
1x20A	Opt.	2KW + 2KW	=	4KW
1x32A	Opt.	2KW + 2KW + 2KW	=	6KW

Use of the resistances

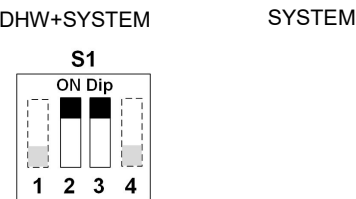
Entfernen Sie die Phase (L1) des Widerstands entsprechend der verwendeten Leistung.

- 1 Phase = 2kW
- 2 Phasen = 4kW
- 3 Phasen = 6kW

-  Isolieren Sie die entfernten Kabel, entfernen Sie unbenutzte Sicherungen.

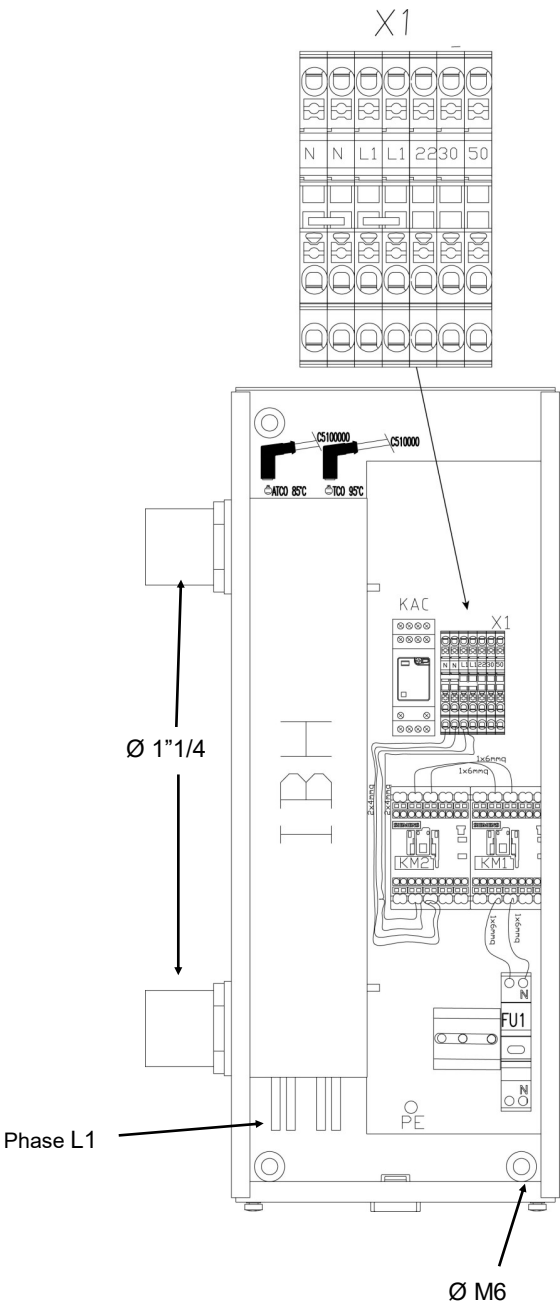
Einstellung der Parameter  
Siehe Gerätehandbuch für  
Parametereinstellungen:  
dT1\_IBH\_ON / t\_IBH\_DELAY / T4\_IBH\_ON

DIP setting

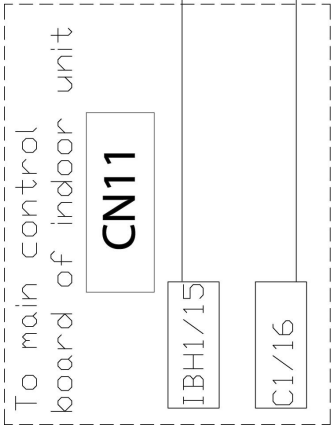


Regelmäßige Kontrolle (durch den Installateur)

1. Befestigung der Sicherheitsthermostate prüfen
2. Befestigung der Stromkabel prüfen



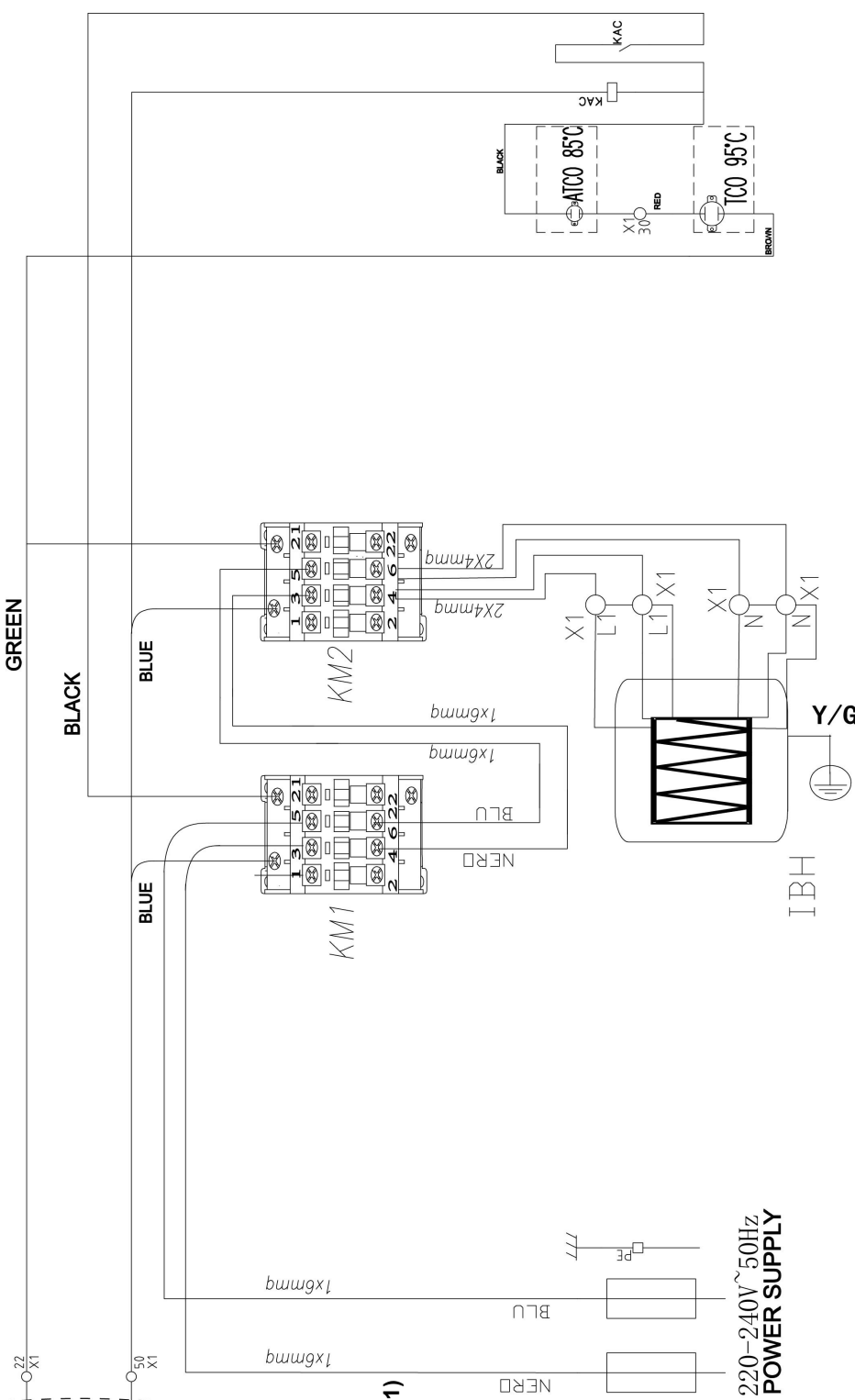
Elektrischer Schaltplan



Verbindungskabelsatz  
SECV10867 vom  
Widerstandsklemmenblock X1 zum  
Gerät.

! Entfernen Sie die Steckbrücke (CN1)

! Installieren Sie eine  
Abzweigdose, wenn das Gerät  
in einer Entfernung von mehr  
als 3 m installiert wird (vom  
Kunden zu stellen).



After power off,  
it will take 5  
minutes to power on

! Leakage Protection Switch  
must be installed to the  
Power Supply of the  
electric heating.  
Equipment  
must be grounded.

S1

ON	DIP
1	2
3	4